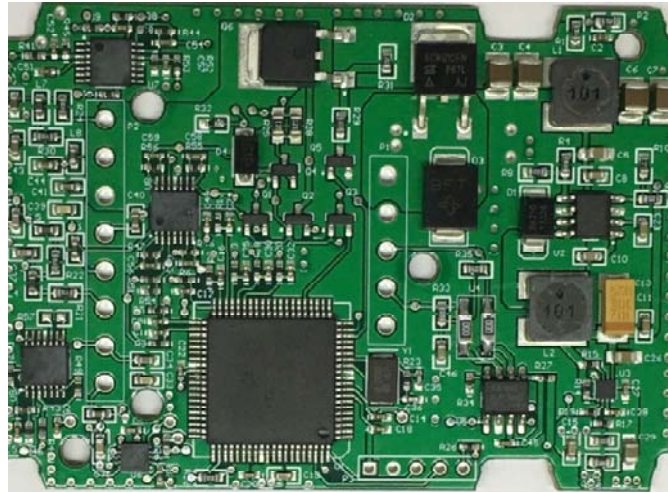


一、氮氧传感器电控单元介绍

电控单元主要作用是：接收命令，驱动传感器芯片并控制传感器工作在特定的环境下，计算并发送氮氧化合物的浓度值。

我司自主研发的 NOx 传感器电控单元，使用全车规级芯片和生产工艺，稳定可靠。



二、NOx 传感器主要技术指标

- 供电电压极限值： 7.5V~76V
- 工作电压： 16V~36V;
- 平均电流： 0.5A
- 峰值电流： 12A
- 电控工作温度： -40~105°C
- 存放温度： -40~125°C
- 氧浓度量程： -12%~21%; 分辨率： 0.000514%
- 氮氧浓度量程： -200ppm~3012ppm; 分辨率： 0.05ppm
- 响应刷新时间： 50ms
- 内部互联接口（兼容 CONTINENTAL）： 8 针接口连接 NOx 传感器芯体
- 外部接口（兼容 CONTINENTAL）： 5 针接口连接 ECU
- 通信方式： CAN；最低电压 -3V，最高电压 30V
- 传输协议： SAEJ1939
- 数据格式：（兼容 CONTINENTAL）
 - 传输速率： 250K 波特率
 - 帧格式： 扩展帧
 - 发送地址： 18F00F52h (@pin5 悬空) 18F00F51h (@pin5 接地) --可定制
 - 接收地址： 18FEDFXXh --可定制
- 诊断功能：
 - 电源监测，
 - 加热监测，
 - O 浓度异常检测，
 - NO 浓度异常检测，
 - 连接异常检测，

可提供出厂标定和检测套件及全流程技术支持，辅助客户量产。